



ESTIMACIONES AGRÍCOLAS

Informe semanal al
02 de junio de 2016



ÍNDICE

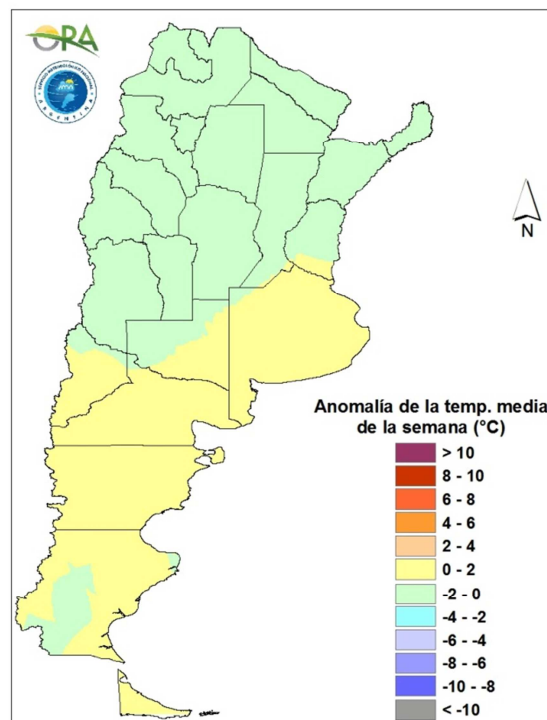
- Temperaturas
- Precipitaciones
- Estado de las reservas hídricas
- Humedad y estado de los cultivos



TEMPERATURAS

En los últimos siete días las temperaturas fueron normales a levemente inferiores a lo normal en el norte del país. Esto fue impulsado más que nada por máximas levemente inferiores a lo habitual. Las heladas más intensas quedaron restringidas a la Patagonia y, en menor medida por su intensidad y área cubierta, en el sur de la región pampeana.

10



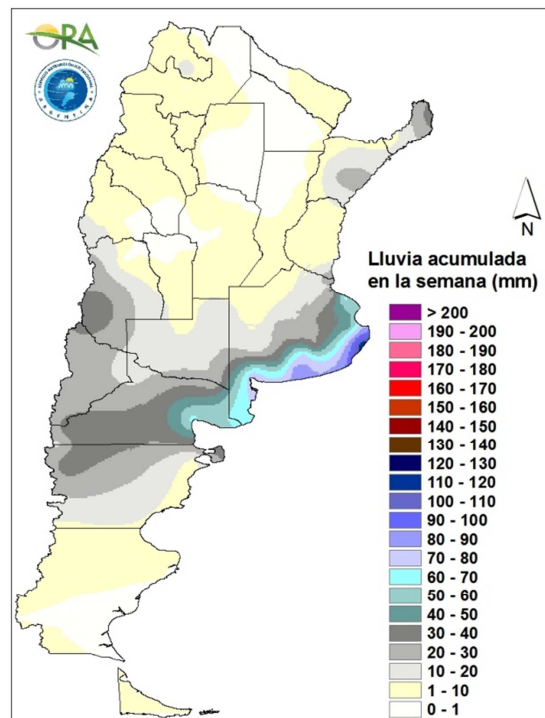
Anomalia de la temperatura media de la semana

Se pronostican temperaturas por debajo de lo normal en el norte argentino y en Cuyo. En la Patagonia se esperan temperaturas bajo cero durante varios días, en especial a partir del sábado. En la región pampeana podría haber algunas heladas entre sábado y lunes en el sur de esta región. Las máximas seguirán estando por debajo de lo normal en el norte y centro del país.



PRECIPITACIONES

En el este, centro y sur de la región pampeana se registraron las lluvias más abundantes de la semana. Los acumulados mayores fueron de 50-100mm en sectores costeros, mientras que al oeste fueron del orden de los 10-30mm. En Cuyo y norte de la Patagonia también se registraron lluvias del orden de los 10-40mm. En gran parte de esta área las precipitaciones son extraordinarias para el mes de mayo. En el norte argentino, las lluvias fueron escasas. Las mayores precipitaciones fueron sobre Corrientes y Misiones.

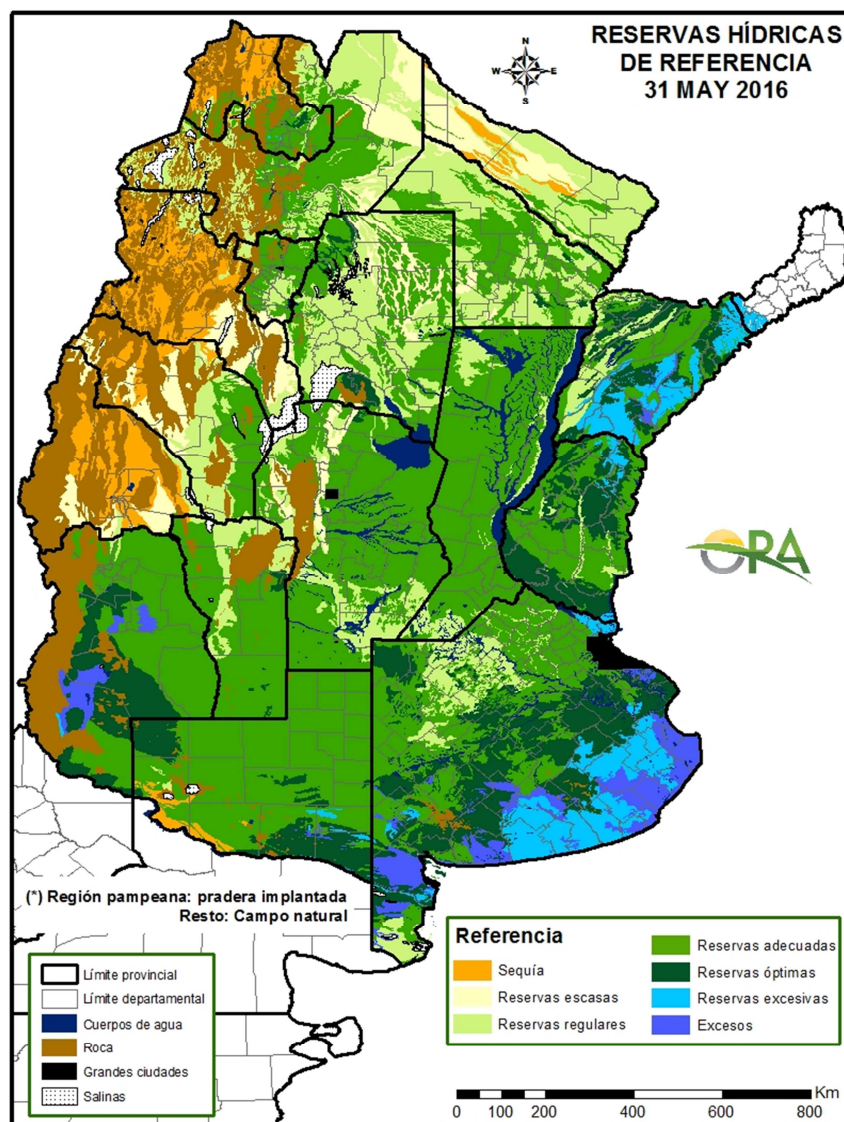


Precipitaciones acumuladas en la semana

En los próximos días las precipitaciones serán en la región pampeana, Patagonia y Cuyo. Entre hoy, miércoles, y el jueves seguirán las lluvias en Buenos Aires, La Pampa, Río Negro, norte de Chubut, este de Neuquén, sur de Santa Fe y sudeste de Córdoba. Entre sábado y domingo se esperan nuevamente precipitaciones en la región pampeana, que se concentrarían en el norte de Buenos Aires, sur de Santa Fe y de Córdoba. En Cuyo se esperan precipitaciones hasta el domingo inclusive. En el sector cordillerano de esta región se esperan nevadas de importancia, mientras que en el llano las precipitaciones podrían ser en forma de lluvia y/o nieve.

ESTADO DE LAS RESERVAS HÍDRICAS

Las reservas hídricas simuladas para pastura/campo de referencia muestran un gran aumento de las reservas en el sur y este de Buenos Aires. Estas son consecuencia de que el sector arrastraba condiciones adecuadas y con las últimas lluvias se convirtieron en excesos. El resto de la región pampeana tiene condiciones adecuadas. También se ven sectores que empiezan a caer a condiciones regulares, pero si el pronóstico de lluvias se cumple, deberían recibir una recarga de agua en los próximos días. En el norte del país predominó el buen tiempo y a pesar de que las temperaturas siguen siendo inferiores a lo normal, la demanda llevó a un consumo de las reservas. En las simulaciones para trigo en el norte del país las condiciones son mayormente adecuadas para este cultivo, mientras que en el sur del Litoral hay algunos excesos.



Mapa de reservas hídricas hecho a partir de datos meteorológicos del SMN y del INTA e información de suelos del INTA.



EVOLUCIÓN DE LA SUPERFICIE SEMBRADA Y COSECHADA

AVANCE DE LA COSECHA DE MANI										
CAMPAÑA: 2015/2016(*)										
DELEGACION	TIPO	AREA SEMBRADA Has	28/04 %	05/05 %	12/05 %	19/05 %	26/05 %	02/06 %	AREA PERDIDA Has	AREA COSECHADA Has
CORRIENTES	Colorado	-	-	-	-	-	-	-	-	-
	Rosado	0	-	-	-	-	-	-	-	-
	Total	0	-	-	-	-	-	-	-	-
	14/15	-	-	-	-	-	-	-	-	-
BUENOS AIRES	Colorado	-	-	-	-	-	-	-	-	-
	Rosado	1.000	-	-	-	-	-	-	-	-
	Total	1.000	-	-	-	-	-	-	-	-
	14/15	1.500	-	-	47	77	80	100	-	-
JUJUY	Colorado	-	-	-	-	-	-	-	-	-
	Rosado	588	3	35	60	70	78	84	-	490
	Total	588	3	35	60	70	78	84	-	490
	14/15	588	-	-	20	45	65	70	-	-
SALTA	Colorado	-	-	-	-	-	-	-	-	-
	Rosado	8.130	2	33	60	70	78	85	-	6.910
	Total	8.130	2	33	60	70	78	85	-	6.910
	14/15	8.130	-	3	20	45	65	70	-	-
SANTA FE	Colorado	-	-	-	-	-	-	-	-	-
	Rosado	400	-	-	-	-	-	-	200	-
	Total	400	-	-	-	-	-	-	200	-
	14/15	1.100	-	11	19	22	25	27	-	-
SAN LUIS	Colorado	-	-	-	-	-	-	-	-	-
	Rosado	9.950	-	-	-	-	13	13	-	1.300
	Total	9.950	-	-	-	-	13	13	-	1.300
	14/15	9.950	10	15	36	40	55	57	-	-
LA PAMPA	Colorado	-	-	-	-	-	-	-	-	-
	Rosado	13.950	-	-	-	-	-	-	-	-
	Total	13.950	-	-	-	-	-	-	-	-
	14/15	8.800	-	-	-	-	-	-	-	-
Laboulaye	Colorado	-	-	-	-	-	-	-	-	-
	Rosado	143.000	-	-	-	15	45	64	2.000	90.480
	Total	143.000	0	-	-	15	45	64	2.000	90.480
Marcos Juarez	Colorado	0	-	-	-	-	-	-	-	0
	Rosado	12.000	-	-	-	-	-	4	60	480
	Total	12.000	-	-	-	-	-	4	60	480
Río Cuarto	Colorado	-	-	-	-	-	-	-	-	-
	Rosado	142.350	2	6	6	6	8	10	3.000	13.480
	Total	142.350	2	6	6	6	8	10	3.000	13.480
Villa María	Colorado	-	-	-	-	-	-	-	-	-
	Rosado	69.280	-	-	16	16	35	43	500	29.770
	Total	69.280	-	-	16	16	35	43	500	29.770
CORDOBA	Colorado	0	-	-	-	-	-	-	-	-
	Rosado	366.630	1	2	5	11	27	37	5.560	134.210
	Total	366.630	1	2	5	11	27	37	5.560	134.210
	13/14	374.850	9	13	48	65	73	80	-	-
TOTAL PAIS	Colorado	0	-	-	-	-	-	-	-	-
	Rosado	400.648	1	3	6	12	27	36	5.760	142.910
	Total	400.648	1	3	6	12	27	36	5.760	142.910
	14/15	424.678	8	12	46	62	70	77	-	-

(*) Cifras provisionarias
La AREAS están expresadas en hectáreas.
ESTIMACIONES AGRICOLAS
Ministerio de AGROINDUSTRIA



AVANCE DE LA COSECHA DE MAIZ

CAMPAÑA: 2015/2016(*)

DELEGACION		AREA SEMBRADA Ha	28/04 %	05/05 %	12/05 %	19/05 %	26/05 %	02/06 %	AREA NO COSECHABLE Ha	AREA COSECHADA Ha
Bahía Blanca		17.300	-	-	-	-	-	-	11.230	-
Bolívar		144.000	-	-	-	10	10	14	9.000	19.100
Bragado		76.600	5	35	45	60	65	70	14.660	43.360
Gral. Madariaga		92.500	-	-	2	9	13	33	-	30.680
Junín		109.000	30	40	70	80	85	90	18.700	81.270
La Plata		23.500	16	31	39	43	54	59	8.000	9.180
Lincoln		199.000	22	27	36	55	65	71	14.000	131.280
Pehuajó		259.450	29	39	39	42	52	55	62.250	107.810
Pergamino		76.150	38	48	58	68	73	79	800	59.390
Pigüé		78.000	-	15	30	40	60	60	27.000	30.600
Salliqueló		125.000	1	1	1	1	1	5	75.000	2.500
Tandil		148.500	-	-	-	-	-	-	92.900	-
Tres Arroyos		130.000	-	-	-	-	-	-	-	-
25 de Mayo		120.000	37	37	45	56	65	65	19.500	65.530
BUENOS AIRES	15/16	1.599.000	16	22	28	36	42	47	353.040	580.700
	14/15	1.561.250	37	42	50	59	65	69	-	-
Laboulaye		367.000	46	51	62	76	85	91	55.000	284.670
Marcos Juárez		165.000	43	43	46	52	62	67	28.000	92.150
Río Cuarto		415.400	12	14	14	14	15	16	84.500	52.940
San Francisco		454.000	12	14	14	15	18	23	47.000	92.590
Villa María		298.200	-	-	5	5	5	5	70.000	12.030
CORDOBA	15/16	1.699.600	21	23	26	30	34	38	284.500	534.380
	14/15	1.879.800	31	36	43	47	50	54	-	-
Paraná		71.500	76	84	91	100	100	100	12.100	59.400
Rosario del Tala		141.000	84	84	85	87	89	92	11.000	120.060
ENTRE RIOS	15/16	212.500	82	84	87	91	93	95	23.100	179.460
	14/15	239.200	89	93	95	97	97	99	-	-
General Pico		358.800	34	39	45	51	56	58	169.900	109.810
Santa Rosa		134.000	-	-	-	-	2	6	14.000	7.380
LA PAMPA	15/16	492.800	21	24	27	31	35	38	183.900	117.190
	14/15	370.400	40	45	51	55	61	64	-	-
Avellaneda		84.000	27	27	27	27	27	27	16.300	18.370
Cañada de Gómez		126.000	66	66	66	68	68	68	40.000	58.480
Casilda		51.800	66	66	67	70	70	70	-	36.260
Rafaela		135.000	52	52	52	52	52	52	48.000	45.620
Venado Tuerto		125.000	26	26	40	45	50	60	8.000	70.200
SANTA FE	15/16	521.800	45	45	49	52	53	56	112.300	228.930
	14/15	685.850	47	49	54	56	58	58	-	-
CATAMARCA		8.600	-	10	19	19	24	30	200	2.520
CORRIENTES		12.000	-	-	-	-	-	-	2.000	-
CHACO (Pcia. R. S. Peña)		70.030	-	-	-	-	1	2	13.030	1.160
CHACO (Charata)		75.000	-	2	2	2	2	5	2.500	3.640
FORMOSA		38.390	-	-	-	-	-	-	16.390	-
JUJUY		7.130	-	-	-	-	-	-	500	-
MISIONES		30.800	75	79	85	89	93	95	-	29.260
SALTA		224.170	-	-	-	-	-	-	16.000	-
SAN LUIS		260.000	6	6	6	8	8	8	22.000	19.040
SANTIAGO del ESTERO		133.800	-	-	-	-	21	32	13.000	39.090
SGO del ESTERO (Quimilí)		530.000	-	-	-	-	-	5	-	25.710
TUCUMAN		74.950	-	0	0	0	0	1	2.830	720
TOTAL PAIS	15/16	5.990.570	19	21	25	28	32	36	1.045.290	1.761.800
	14/15	6.033.450	32	35	41	46	49	52	-	-

(*) Cifras Provisorias

Las AREAS están expresadas en hectáreas.

ESTIMACIONES AGRICOLAS

Min. De Agroindustria



AVANCE DE LA COSECHA DE SOJA											
CAMPAÑA: 2015/2016 (*)											
DELEGACION		AREA SEMBRADA Ha	28/04 %	05/05 %	12/05 %	19/05 %	26/05 %	02/06 %	AREA PERDIDA Ha	AREA FORRAJE Ha	AREA COSECHADA Ha
Bahía Blanca	1ª	-	-	-	-	-	-	-	-	-	-
	2ª	-	-	-	-	-	-	-	-	-	-
Bolívar	1ª	320.000	50	71	71	81	88	92	-	-	295.840
	2ª	85.150	-	-	-	11	16	30	-	-	25.528
Bragado	1ª	464.570	15	49	70	90	95	100	-	-	464.570
	2ª	64.930	-	5	40	50	60	60	-	-	38.958
	F	7.430	-	-	-	-	-	-	-	7.430	-
Gral. Madariaga	1ª	105.400	-	29	43	81	85	98	-	-	103.598
	2ª	18.700	-	-	-	7	12	41	1.000	-	7.315
Junín	1ª	508.000	30	40	70	80	90	95	-	-	482.600
	2ª	81.900	-	44	10	40	60	95	-	-	77.805
La Plata	1ª	72.295	12	44	58	79	88	92	1.500	-	64.905
	2ª	26.055	8	11	12	19	27	32	500	-	8.267
	F	3.490	-	-	-	-	-	-	-	3.490	-
Lincoln	1ª	762.000	33	41	52	72	82	92	15.500	-	684.988
	2ª	185.200	18	23	34	59	72	85	7.408	-	151.034
	F	15.500	-	-	-	-	-	-	-	15.500	-
Pehuajó	1ª	566.900	47	67	67	70	80	87	10.100	-	486.532
	2ª	172.200	3	17	17	19	33	52	-	-	89.234
	F	16.500	-	-	-	-	-	-	-	16.500	-
Pergamino	1ª	722.400	40	60	75	89	95	100	-	-	722.400
	2ª	144.200	4	12	31	46	50	76	-	-	109.592
	F	-	-	-	-	-	-	-	-	-	-
Pigüé	1ª	149.000	-	15	31	40	60	60	2.500	-	87.900
	2ª	17.300	-	5	15	25	40	40	200	-	6.840
Salliqueló	1ª	260.000	38	56	67	72	85	87	-	-	226.200
	2ª	42.000	-	-	-	3	28	30	-	-	12.600
	F	5.000	-	-	-	-	-	-	-	5.000	-
Tandil	1ª	518.500	43	61	92	95	95	95	12.000	-	481.175
	2ª	210.000	-	-	19	22	22	22	6.500	-	44.770
Tres Arroyos	1ª	500.000	15	16	22	25	25	30	-	-	150.450
	2ª	300.000	-	-	-	-	-	-	-	-	-
25 de Mayo	1ª	439.500	42	52	61	81	100	100	9.000	-	430.500
	2ª	59.000	-	-	5	17	28	28	2.650	-	15.541
BUENOS AIRES	15/16	6.843.120	27	40	53	65	68	78	68.858	47.920	5.269.142
	14/15	6.584.272	61	69	77	87	84	96	-	-	-
Laboulaye	1ª	675.000	57	67	77	82	90	95	20.000	-	622.250
	2ª	125.000	-	-	-	2	10	50	5.500	-	59.750
M. Juárez	1ª	974.800	39	70	90	92	98	99	149.700	-	816.849
	2ª	235.000	-	27	69	85	90	96	5.600	-	221.256
	F	100	-	-	-	-	-	-	-	100	-
Río Cuarto	1ª	1.349.200	13	50	54	54	76	76	32.000	-	997.779
	2ª	81.000	-	7	10	10	46	46	2.500	-	36.440
S.Francisco	1ª	1.069.000	12	32	57	66	86	92	87.900	-	901.140
	2ª	355.500	-	-	14	23	46	56	-	-	199.684
V. María	1ª	771.200	34	46	68	76	87	95	3.600	-	729.450
	2ª	174.400	-	7	13	18	70	85	900	-	147.874
CORDOBA	15/16	5.810.200	22	44	59	65	81	86	307.700	100	4.732.472
	14/15	5.413.330	61	79	90	96	98	100	-	-	-
Paraná	1ª	392.000	29	53	63	86	100	100	102.500	-	289.500
	2ª	117.000	-	-	23	51	78	91	25.000	-	83.398
R. del Tala	1ª	900.000	16	39	58	68	85	96	90.000	-	776.061
	2ª	120.000	1	7	30	45	70	88	10.000	-	96.613
	F	-	-	-	-	-	-	-	-	-	-
ENTRE RIOS	15/16	1.529.000	17	37	55	69	87	96	227.500	-	1.245.572
	14/15	1.564.990	76	86	95	97	100	100	-	-	-
General Pico	1ª	339.900	34	40	60	69	79	82	13.100	-	267.780
	2ª	52.200	-	-	-	-	-	13	2.100	-	6.308
Santa Rosa	1ª	90.000	19	37	42	42	48	49	-	-	43.722
	2ª	22.000	-	-	-	-	2	2	-	-	365
LA PAMPA	15/16	504.100	26	34	48	54	62	65	15.200	-	318.175
	14/15	484.900	35	44	51	60	70	79	-	-	-
Avellaneda	1ª	161.500	13	22	34	50	61	86	32.300	-	111.668
	2ª	54.300	-	1	5	13	26	58	10.860	-	25.104
C.de Gómez	1ª	730.000	53	63	70	75	80	81	365.000	-	295.650
	2ª	229.500	-	15	30	35	50	53	-	-	120.694
Casilda	1ª	609.500	63	77	80	87	94	99	34.600	-	568.346
	2ª	121.600	17	50	61	82	87	98	-	-	119.168
Rafaela	1ª	730.000	24	40	58	65	78	85	50.000	-	580.448
	2ª	145.000	-	15	25	35	53	65	20.000	-	81.675
V. Tuerto	1ª	552.245	50	70	90	92	98	100	15.000	-	537.245
	2ª	92.000	-	2	15	30	40	60	7.000	-	51.000
SANTA FE	15/16	3.425.645	36	51	63	70	79	86	534.760	-	2.490.998
	14/15	3.224.550	81	89	95	97	99	99	-	-	-
CATAMARCA		24.400	27	36	46	56	66	70	300	-	16.870
CORRIENTES		15.000	5	10	30	60	70	75	2.000	-	9.750
PCIA. R. S. PEÑA		193.940	-	19	36	57	84	96	10.700	-	176.149
CHARATA (Chaco)		390.000	2	14	24	43	59	76	19.500	-	281.321
FORMOSA		15.035	-	20	50	70	80	90	3.000	-	10.832
JUJUY		6.840	3	35	60	65	65	70	-	-	4.788
MISIONES		1.300	83	95	99	100	100	100	35	-	1.265
SALTA		441.140	3	35	60	65	65	70	-	-	308.357
SAN LUIS	1º	395.500	25	62	67	67	76	76	8.800	-	293.699
	2º	1.150	-	10	26	52	69	69	-	-	795
S. ESTERO		134.500	15	48	68	73	93	100	13.450	-	121.050
QUIMILI (S. del Est.)		730.000	-	26	42	64	70	94	38.000	-	652.279
TUCUMAN		192.600	22	34	48	56	75	78	290	-	150.002
TOTAL PAIS	15/16	20.653.470	24	41	56	65	75	83	1.250.093	48.020	16.083.516
	14/15	19.792.100	60	72	82	89	90	96	-	-	-

(*) Cifras provisórias

Las áreas están expresadas en hectáreas

ESTIMACIONES AGRICOLAS

Min. De Agroindustria



AVANCE DE LA COSECHA DE SORGO

CAMPAÑA: 2015/2016(*)

DELEGACION		AREA SEMBRADA Has	28/04 %	05/05 %	12/05 %	19/05 %	26/05 %	02/06 %	AREA NO COSECHABLE Has	AREA COSECHADA Has
Bahía Blanca		3.950	-	-	-	-	-	-	3.950	-
Bolívar		8.000	-	-	-	-	-	-	-	-
Bragado		7.140	-	-	-	20	25	50	2.160	2.490
General Madariaga		-	-	-	-	-	-	-	-	-
Junín		8.400	-	-	20	40	45	90	2.700	5.130
La Plata		6.500	3	10	15	19	25	30	3.500	900
Lincoln		12.670	-	5	16	39	59	64	8.050	2.950
Pehuajó		1.450	-	-	-	-	17	52	850	310
Pergamino		8.850	33	52	64	75	80	86	-	7.630
Pigüé		18.300	-	4	15	27	40	40	11.200	2.840
Salliqueló		40.000	-	-	-	-	-	-	-	-
Tandil		10.300	-	-	-	-	-	-	3.650	-
Tres Arroyos		-	-	-	-	-	-	-	-	-
25 de Mayo		4.800	-	-	-	-	22	22	4.800	-
BUENOS AIRES	15/16	130.360	3	6	10	16	19	25	40.860	22.250
	14/15	141.570	17	20	32	40	55	68	-	-
Laboulaye		36.000	-	-	-	-	-	-	16.000	-
Marcos Juárez		15.500	9	12	12	12	12	12	4.000	1.410
Río Cuarto		50.180	-	-	-	-	1	1	-	260
San Francisco		38.000	-	-	15	37	64	84	8.000	25.050
Villa María		56.000	-	-	-	-	-	-	-	-
CORDOBA	15/16	195.680	1	1	4	7	12	16	28.000	26.720
	14/15	183.906	11	22	30	41	46	53	-	-
Paraná		57.000	65	69	70	88	100	100	7.300	49.700
Rosario del Tala		41.500	50	58	63	67	72	80	4.500	29.610
ENTRE RIOS	15/16	98.500	59	64	67	79	88	91	11.800	79.310
	14/15	93.050	86	88	94	95	96	97	-	-
General Pico		12.700	-	-	-	-	9	17	600	2.030
Santa Rosa		20.000	-	-	-	-	1	1	5.000	180
LA PAMPA	15/16	32.700	-	-	-	-	5	8	5.600	2.210
	14/15	39.900	3	4	4	6	13	54	-	-
Avellaneda		58.200	34	35	35	37	42	50	18.800	19.700
Cañada de Gómez		9.000	69	69	69	72	75	84	-	7.580
Casilda		4.300	85	85	85	86	89	100	-	4.300
Rafaela		68.000	40	40	50	55	65	70	26.000	29.400
Venado Tuerto		10.700	70	90	95	95	98	100	-	10.700
SANTA FE	15/16	150.200	45	48	52	55	62	68	44.800	71.680
	14/15	145.300	59	66	71	77	80	83	-	-
CATAMARCA		400	-	20	40	50	100	100	200	200
CORRIENTES		4.500	-	-	-	-	-	8	1.000	280
Pci. R. S. PEÑA (Chaco)		22.850	-	-	-	-	2	3	6.850	520
CHARATA (Chaco)		41.500	-	-	16	21	22	26	500	10.680
FORMOSA		9.500	-	-	-	-	-	5	6.500	150
JUJUY		-	-	-	-	-	-	-	-	-
MISIONES		-	-	-	-	-	-	-	-	-
SALTA		-	-	-	-	-	-	-	-	-
SAN LUIS		26.300	-	11	11	22	27	27	17.400	2.430
SANTIAGO DEL ESTERO		53.000	17	44	72	75	99	99	1.800	50.690
QUIMILI (Sgo. Del Estero)		105.000	-	-	-	-	-	-	25.000	-
TUCUMAN		5.600	-	11	27	36	66	70	2.850	1.930
TOTAL PAIS	15/16	876.090	16	20	25	30	36	39	193.160	269.050
	14/15	840.938	28	32	38	43	47	55	-	-

(*) Cifras Provisorias

Las AREAS están expresadas en hectáreas.

ESTIMACIONES AGRICOLAS

MIN. de AGROINDUSTRIA



ESTADO DE LOS CULTIVOS
Y HUMEDAD DEL SUELO

HUMEDAD Y ESTADO DE LOS CULTIVOS

Desde el 27/05/16 hasta el 02/06/16

PROVINCIA	DELEGACION	MAIZ									Humedad
		Estadio Fenológico					Estado General				
		E	C	F	L	M	MB	B	R	M	
BUENOS AIRES	BAHIA BLANCA	-	-	-	-	100	-	87	13	-	A
	BOLIVAR	-	-	-	-	100	-	100	-	-	A
	BRAGADO	-	-	-	-	100	-	100	-	-	A
	GENERAL MADARIAGA	-	-	-	-	100	-	71	29	-	A
	JUNIN	-	-	-	-	100	-	100	-	-	A
	LA PLATA	-	-	-	-	100	84	16	-	-	A
	LINCOLN	-	-	-	-	100	-	100	-	-	E/A
	PEHUAJO	-	-	-	-	100	50	50	-	-	A/R
	PERGAMINO	-	-	-	-	100	-	100	-	-	A
	PIGÜE	-	-	-	-	100	-	100	-	-	A
	SALLIQUELO	-	-	-	-	100	-	100	-	-	A
	TANDIL	-	-	-	-	100	-	100	-	-	A
	TRES ARROYOS	-	-	-	-	100	-	100	-	-	A
25 DE MAYO	-	-	-	-	100	-	95	6	-	A	
CORDOBA	LABOULAYE	-	-	-	-	100	22	78	-	-	A
	MARCOS JUAREZ	-	-	-	-	100	20	73	7	-	E/A
	RIO CUARTO	-	-	-	-	100	-	70	20	10	A/E
	SAN FRANCISCO	-	-	-	-	100	10	45	32	7	A/E
	VILLA MARIA	-	-	-	-	100	-	100	-	-	A/E
ENTRE RIOS	PARANA	-	-	-	-	-	-	-	-	-	-
	ROSARIO DEL TALA	-	-	-	-	100	12	61	22	4	A
LA PAMPA	GENERAL PICO	-	-	-	11	89	20	41	27	12	A/E
	SANTA ROSA	-	-	-	18	82	-	95	5	-	A
SANTA FE	AVELLANEDA	-	-	-	-	100	-	60	24	16	A/R
	CASILDA	-	-	-	-	100	47	53	-	-	E/A
	CAÑADA de GOMEZ	-	-	-	-	100	71	22	6	-	E/A
	RAFAELA	-	-	-	-	100	41	43	17	-	E/A
	VENADO TUERTO	-	-	-	-	100	-	100	-	-	A
CATAMARCA	CATAMARCA	-	-	-	-	100	-	100	-	-	R/PS
CORRIENTES	CORRIENTES	-	-	-	-	-	-	-	-	-	-
CHACO	CHARATA	-	-	-	78	21	17	44	33	5	R
	ROQUE SAENZ PEÑA	-	-	-	97	3	50	50	-	-	A
FORMOSA	FORMOSA	-	-	-	-	-	-	-	-	-	-
JUJUY	JUJUY	-	-	10	90	-	-	100	-	-	A
MISIONES	POSADAS	-	-	-	-	-	34	59	7	0	E/A
SALTA	SALTA	-	-	-	100	-	-	80	20	-	A
SAN LUIS	SAN LUIS	-	-	-	48	52	-	100	-	-	A
SANTIAGO DEL ESTERO	SANTIAGO DEL ESTERO	-	-	-	-	100	-	100	-	-	A/R
	QUIMILI	-	-	-	-	100	-	71	23	6	E/A
TUCUMAN	TUCUMAN	-	0	-	3	96	-	100	-	-	A/R

Las cifras expresan porcentaje de la superficie del área sembrada.

Estado general: MB: Muy Bueno, B: Bueno, R: Regular, M: Malo.

Humedad: A: Adecuada, R: Regular, E: Exceso, I: Inundación, PS: Principio de Sequía, S: Sequía.

Estadio Fenológico: E: Emergencia; C: Crecimiento; F: Floración; L: Llenado; M: Madurez

(*) La sumatoria puede ser inferior a 100, correspondiendo la diferencia a siembras aún sin emerger.



HUMEDAD Y ESTADO DE LOS CULTIVOS

Desde el 27/05/16 hasta el 02/06/16

PROVINCIA	DELEGACION	SOJA de primera								SOJA de segunda								HUMEDAD	
		Estadio Fenológico (*)					Estado General			Estadio Fenológico(*)					Estado General				
		E	C	F	L	M	MB	B	R	M	E	C	F	L	M	MB	B		R
BUENOS AIRES	BAHIA BLANCA	-	-	-	-	-	-	-	-	-	-	-	-	-	-	-	-	-	-
	BOLIVAR	-	-	-	-	100	-	100	-	-	-	-	-	-	100	-	100	-	-
	BRAGADO	-	-	-	-	-	-	-	-	-	-	-	-	100	-	100	-	-	
	GRAL. MADARIAGA	-	-	-	-	100	-	75	25	-	-	-	2	98	-	67	33	-	
	JUNIN	-	-	-	-	100	-	100	-	-	-	-	-	100	-	100	-	-	
	LA PLATA	-	-	-	-	100	88	12	-	-	-	-	-	100	90	10	-	-	
	LINCOLN	-	-	-	-	100	-	100	-	-	-	-	-	100	-	100	-	-	
	PEHUAJO	-	-	-	-	100	53	47	-	-	-	-	-	100	58	42	-	-	
	PERGAMINO	-	-	-	-	-	-	-	-	-	-	-	-	100	-	100	-	-	
	PIGÜE	-	-	-	-	100	-	100	-	-	-	-	-	100	-	100	-	-	
	SALLIQUELO	-	-	-	-	100	-	100	-	-	-	-	-	100	-	100	-	-	
	TANDIL	-	-	-	-	100	-	100	-	-	-	-	10	90	-	53	47	-	
TRES ARROYOS	-	-	-	-	100	-	100	-	-	-	-	-	100	-	100	-	-		
25 DE MAYO	-	-	-	-	-	-	-	-	-	-	-	-	100	-	100	-	-		
CORDOBA	LABOULAYE	-	-	-	-	100	-	100	-	-	-	-	-	100	-	100	-	-	
	MARCOS JUAREZ	-	-	-	-	100	22	65	7	5	-	-	-	100	10	86	4	-	
	RIO CUARTO	-	-	-	-	100	-	63	28	10	-	-	-	100	-	87	13	-	
	SAN FRANCISCO	-	-	-	-	100	7	44	31	10	-	-	-	100	2	46	35	11	
ENTRE RIOS	VILLA MARIA	-	-	-	-	100	-	100	-	-	-	-	-	100	-	100	-	-	
	PARANA	-	-	-	-	-	-	-	-	-	-	-	-	100	-	64	36	-	
LA PAMPA	ROSARIO DEL TALA	-	-	-	-	100	13	61	21	5	-	-	-	100	10	63	22	5	
	GENERAL PICO	-	-	-	-	100	20	51	20	9	-	-	47	53	-	100	-	-	
SANTA FE	SANTA ROSA	-	-	-	11	89	-	97	1	-	-	-	7	93	-	25	4	-	
	AVELLANEDA	-	-	-	-	100	-	74	22	4	-	-	-	100	-	69	29	2	
	CASILDA	-	-	-	-	100	21	53	10	10	-	-	-	100	16	77	7	-	
	CANADA de GOMEZ	-	-	-	-	100	14	34	10	-	-	-	-	100	-	17	12	3	
	RAFAELA	-	-	-	-	100	-	20	70	10	-	-	-	100	-	-	86	14	
CATAMARCA	VENADO TUERTO	-	-	-	-	-	-	-	-	-	-	-	-	100	-	100	-	-	
	CATAMARCA	-	-	-	-	100	-	100	-	-	-	-	-	100	-	100	-	-	
CORRIENTES	CORRIENTES	-	-	-	-	-	-	-	-	-	-	-	-	-	-	-	-	-	
CHACO	CHARATA	-	-	-	43	57	4	55	33	9	-	-	-	-	-	-	-	-	
	Pcia. R. S. PEÑA	-	-	-	-	100	22	50	28	0	-	-	-	-	-	-	-	-	
FORMOSA	FORMOSA	-	-	-	-	-	-	-	-	-	-	-	-	-	-	-	-	-	
JUJUY	JUJUY	-	-	-	20	80	-	100	-	-	-	-	-	-	-	-	-	-	
MISIONES	POSADAS	-	-	-	-	-	-	-	-	-	-	-	-	-	-	-	-	-	
SALTA	SALTA	-	-	-	-	100	1	73	26	-	-	-	-	-	-	-	-	-	
SAN LUIS	SAN LUIS	-	-	-	-	100	-	100	-	-	-	-	-	100	-	100	-	-	
SANTIAGO DEL ESTERO	SANTIAGO DEL ESTERO	-	-	-	-	-	-	-	-	-	-	-	-	-	-	-	-	-	
	QUIMILI	-	-	-	-	100	-	61	31	8	-	-	-	-	-	-	-	-	
TUCUMAN	TUCUMAN	-	-	-	-	100	-	100	-	-	-	-	-	-	-	-	-	-	

Las cifras expresan porcentaje de la superficie del área sembrada.

Estado general: MB: Muy Bueno, B: Bueno, R: Regular, M:Malo.

Humedad: A: Adecuada, R: Regular, E: Exceso, I: Inundación, PS: Principio de Sequía, S: Sequía.

Estadio Fenológico: E: Emergencia; C:Crecimiento; F: Floración; L: Llenado; M: Madurez

(*) La sumatoria puede ser inferior a 100, correspondiendo la diferencia a siembras aún sin emerger.

Más información <http://www.siiia.gov.ar/informes>